



Mus Emballages





Depuis 1986, *Mus Emballages* est fournisseur d'emballages métalliques et de fermetures. Nos produits ont de tout temps trouvé leur voie sur le marché de la peinture et de la chimie. Les sociétés issues de l'industrie cosmétique et agro-alimentaire font désormais partie de nos clients réguliers. Avec le Benelux pour marché intérieur, notre entreprise s'est développée au fil des années jusqu'à devenir une société moderne et internationale disposant d'une large gamme en stock et d'un nombre croissant de clients réguliers, et ce bien au-delà de l'Europe. Nous proposons une gamme au-dessus de la moyenne aussi bien pour les fermetures en plastique que pour les emballages métalliques. Les capacités de contenu varient de 14 ml à 220 litres. Nos emballages conviennent aux produits à base d'eau, aux solutions renfermant 2 composants et aux produits de remplissage nécessitant le label UN. Les fermetures en plastique peuvent non seulement être appliquées sur des emballages métalliques, mais également sur des emballages plastiques, tels que des bouteilles et bidons.



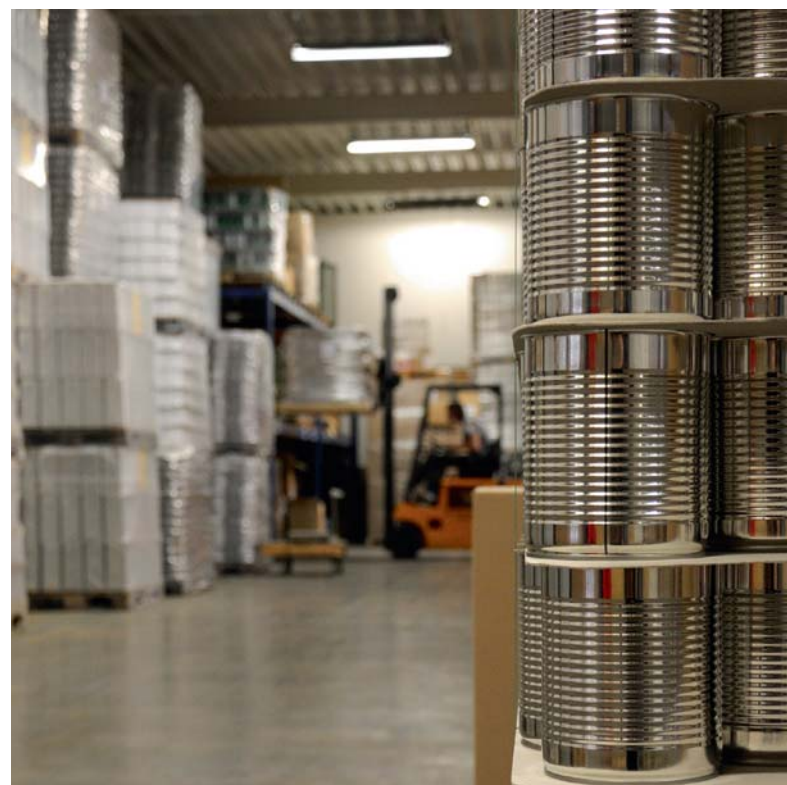
La boîte métallique..... l'emballage du futur

Le métal est un matériau d'emballage fantastique pour chaque maillon de la chaîne, du fabricant à l'usine de traitement des déchets. Le métal offre, entre autres, les avantages suivants:

- Excellentes propriétés protectrices (contre la poussière, l'eau, la lumière, l'air et la rouille)
- Sûr (incassable, test contre les chocs et résistance aux chocs)
- Plus efficace sur les lignes de remplissage
- Préservation complète de la valeur nutritive, sans réfrigération
- Facile d'utilisation
- Innovant et moderne
- Techniques d'impression de haute qualité pour un décor permanent
- 100% recyclable

La boîte métallique est une championne du recyclage. L'emballage vide peut être jeté à la maison dans un sac PMC. Dans les usines de traitement de déchets, on le récupère des déchets à l'aide d'aimants. L'utilisateur peut donc facilement avoir une influence positive sur l'environnement. La boîte métallique peut être recyclée indéfiniment sans perdre ses qualités.

Cela en fait un matériau d'emballage idéal et limite les déchets. En Belgique, jusqu'à 98% des emballages métalliques sont réutilisés.



Cradle to Cradle

Pour deux groupes de produit complexes – alimentation pour nourrissons et peinture – la certification Cradle to Cradle tant convoitée est obtenue par notre fournisseur en tant que première entreprise de l'industrie d'emballage. Ce certificat est considéré comme l'une des approbations environnementales les plus strictes au monde. La philosophie se cachant derrière Cradle to Cradle est que les produits doivent être conçus de telle sorte qu'ils soient 100% recyclables ou 100% biodégradables. Les produits doivent former une "boucle fermée" grâce à laquelle le concept

de déchets peut être complètement banni et les produits restants sont utilisés comme de nouvelles ressources. La certification Cradle to Cradle est dispensée par le bureau de l'environnement leader EPEA. Pour cela, tous les composants des conserves d'aliments pour nourrissons et des pots de peinture sont analysés pendant 9 mois au niveau chimique le plus élevé (jusqu'à 100ppm) et une évaluation très stricte a lieu de l'entrée et de la réutilisation du matériau, de la consommation d'énergie et d'eau et de la responsabilité sociale.

Emballages métalliques

- Boîtes cylindriques (alimentaires et non-alimentaires)
- Boîtes coniques
- Boîtes pour liquides
- Seaux coniques et hoblocks
- Aérosols
- Fûts et barriques
- Boîtes à mastic



Fermetures plastiques

- REL 24, 32, 42, 57
- DIN 24, 32, 42, 57, 69
- Fermetures pour aérosols
- Fermetures pour boîtes en plastique
- Autres fermetures



Marchés

Les différents formats et formes sont utilisés sur plusieurs marchés. Les conserves conviennent donc parfaitement à l'emballage de toutes sortes d'aliments. Des systèmes d'ouverture facile apportent une valeur ajoutée pour l'utilisateur.

Les bombes aérosols ne sont pas seulement faciles à utiliser, mais sont également très hygiéniques. C'est pourquoi elles sont parfaitement adaptées à de

nombreux marchés différents, tels que l'industrie, la cosmétique et l'agro-alimentaire. Le marché de la peinture et celui de la chimie réclament des emballages robustes et fiables qui soient faciles à transporter, à utiliser et à stocker. Les boîtes de conserve sont ici fréquemment utilisées car les propriétés du matériau répondent à toutes ces exigences.



Connaissance

Une connaissance suffisante des choses est un impératif pour chaque entreprise. Notre équipe de vente est composée d'experts en emballage qualifiés. Ils peuvent vous conseiller si vous avez des questions concernant l'emballage de votre produit. De plus, chaque employé est expérimenté dans sa branche, qu'il s'agisse de logistique, de technique ou du produit. Alors, profitez-en!

Livraison rapide

Passez votre commande aujourd'hui, elle sera livrée chez vous dès demain. Un service qui fait le bonheur de nos clients depuis de nombreuses années. Les produits en stock peuvent être livrés sous 24 heures. Combinez cela avec les petites quantités de commandes et chacun peut travailler en toute flexibilité.

Des quantités attractives

Ce qui constitue une commande importante pour l'un peut être une petite commande pour l'autre. C'est pourquoi, chez nous, vous pouvez commander différentes quantités. Nous pouvons livrer les produits emballés sous blister, sur une palette Euro ou les laisser non emballés par douzaine. C'est comme vous voulez.

Stockage

Si vous n'avez pas (temporairement) suffisamment d'espace de stockage, vous pouvez laisser vos produits en stock chez nous. Nous appelons cela le "stock dédié" et cela s'applique souvent aux bidons décorés.

Un élément particulier de notre service est que vous pouvez également enregistrer d'autres produits que les vôtres chez nous. Il s'agit par exemple de produits qui sont utilisés dans votre secteur. Pratique d'avoir tout regroupé dans un seul endroit.

